

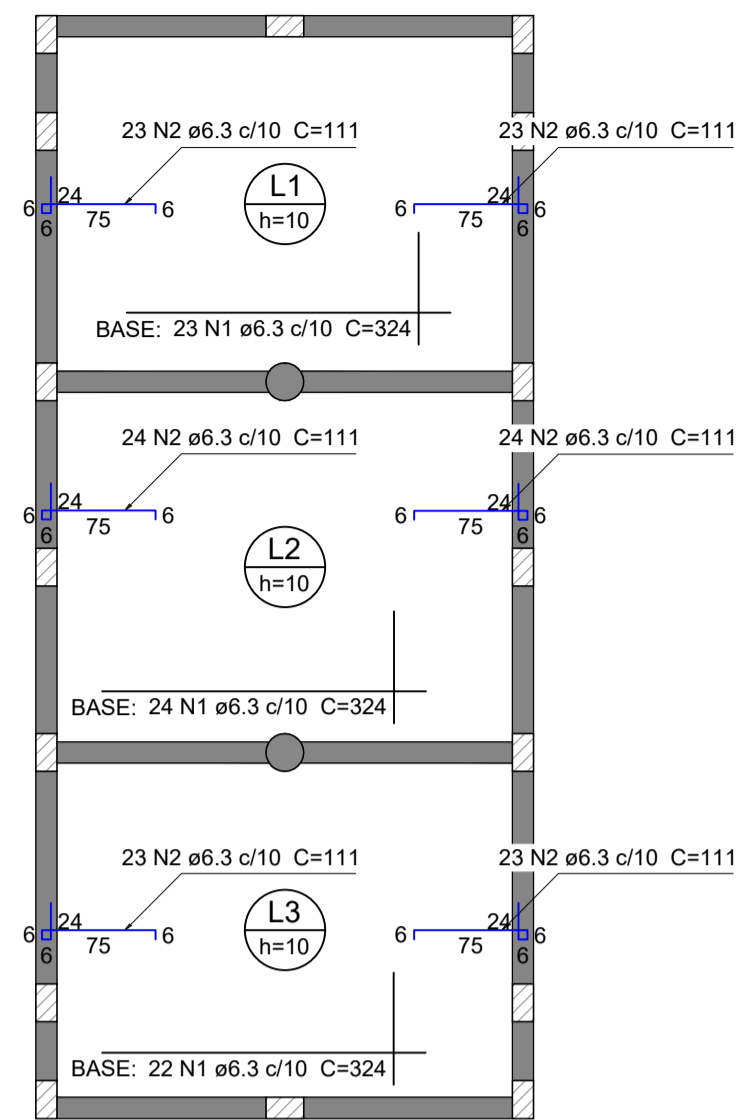
Relação do aço

AÇO	N	DIAM (mm)	QUANT	C.UNIT (cm)	C.TOTAL (cm)	Negativos X		Negativos Y		Positivos X		Positivos Y	
						QUANT	C.UNIT (cm)	QUANT	C.UNIT (cm)	QUANT	C.UNIT (cm)	QUANT	C.UNIT (cm)
CA50	1	6.3	69	324	22356								
	2	6.3	140	111	15540								
	3	6.3	60	272	16320								
	4	6.3	30	310	9300								
	5	6.3	62	102	6324								
	6	6.3	62	138	8556								
	7	6.3	66	332	21912								
	8	6.3	60	252	15120								
	9	6.3	30	262	7860								

Resumo do aço

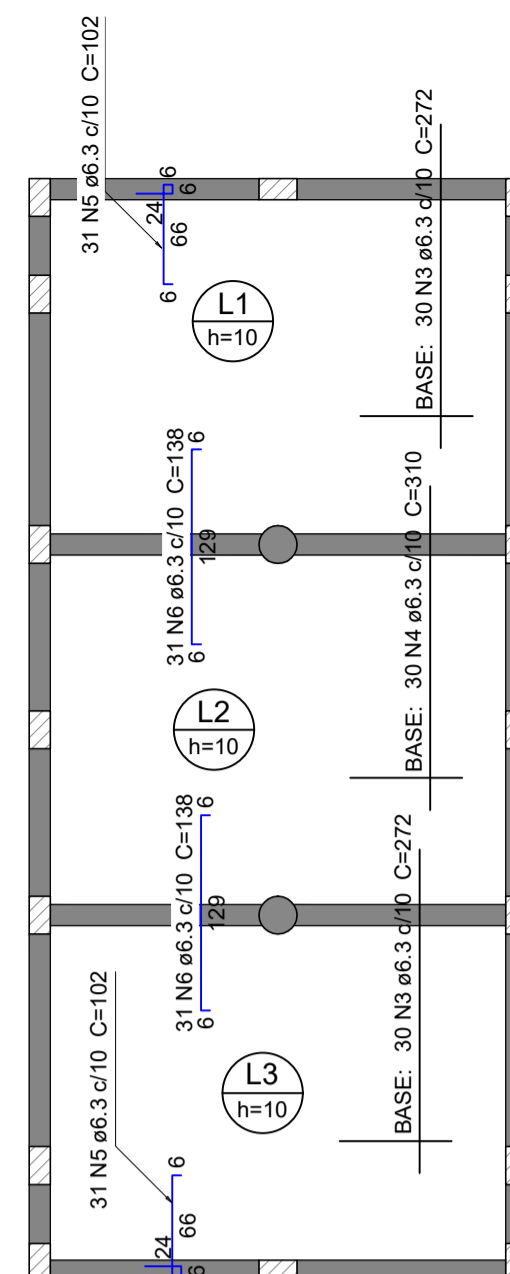
AÇO	DIAM (mm)	C.TOTAL (m)	PESO + 10% (kg)
CA50	6.3	1232.9	331.9
PESO TOTAL (kg)			
CA50			331.9

Volume de concreto (C-30) = 2.01 m³
Área de forma = 20.06 m²



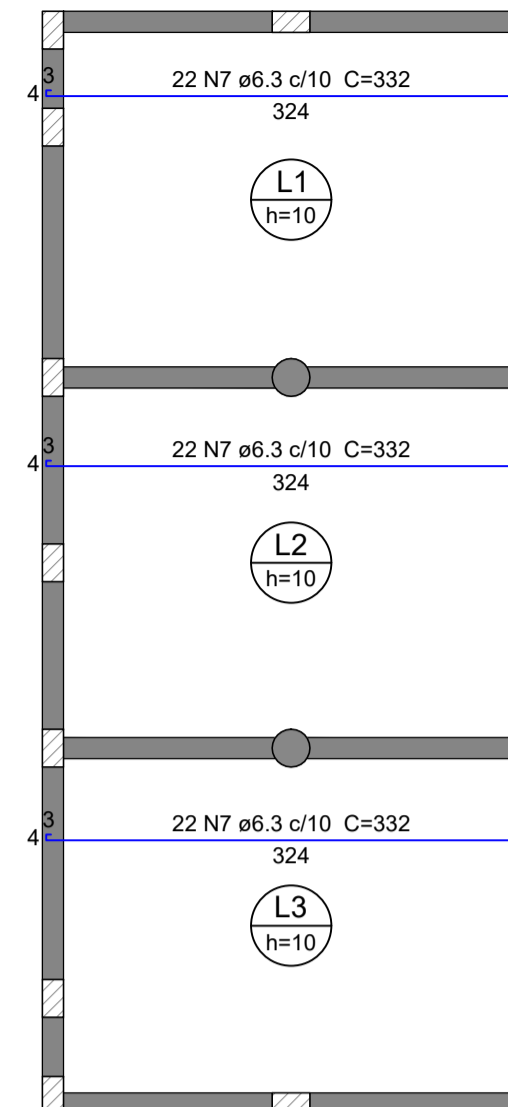
ARMAÇÃO NEGATIVA DAS LAJES DO PAVIMENTO BASE (EIXO X)

Escala 1:50



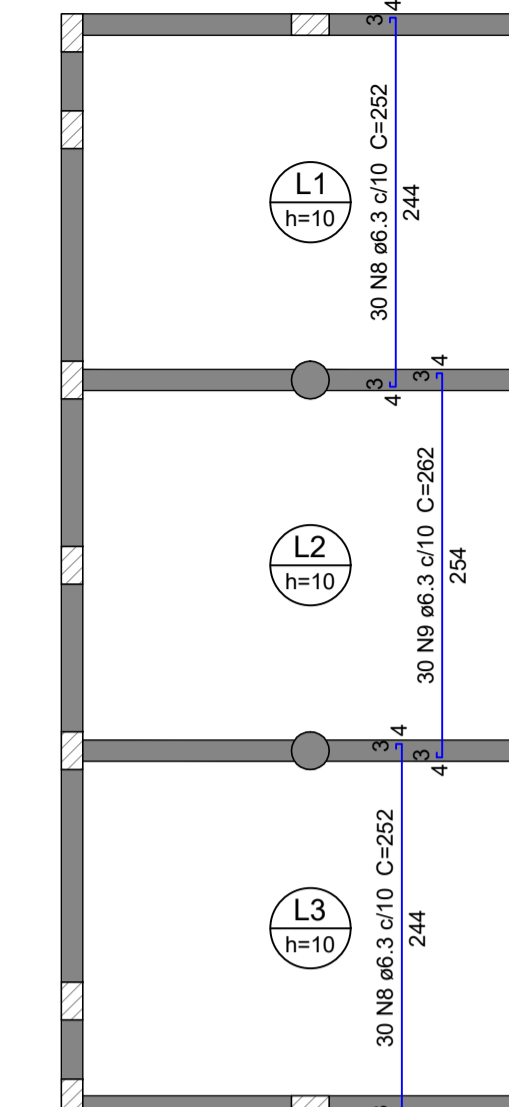
ARMAÇÃO NEGATIVA DAS LAJES DO PAVIMENTO BASE (EIXO Y)

Escala 1:50



ARMAÇÃO POSITIVA DAS LAJES DO PAVIMENTO BASE (EIXO X)

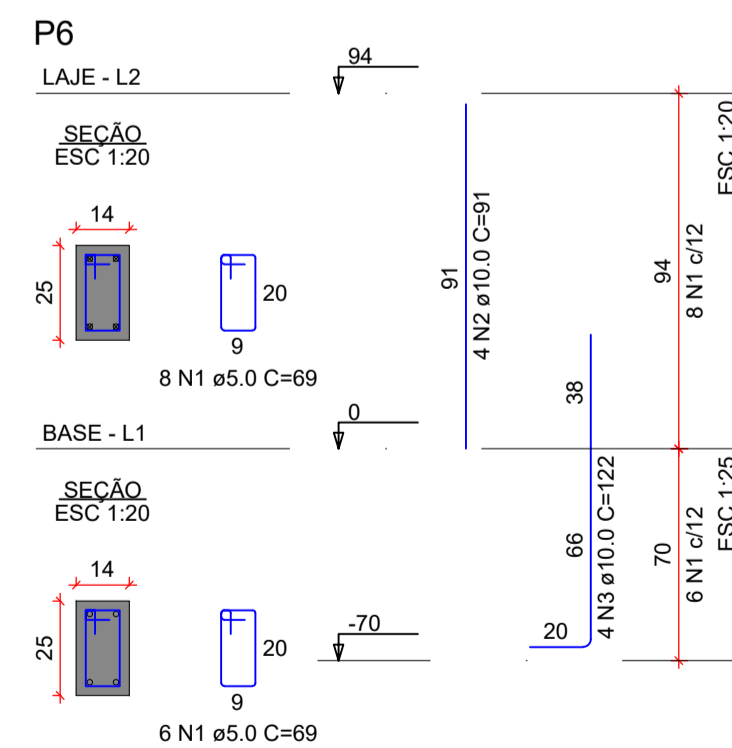
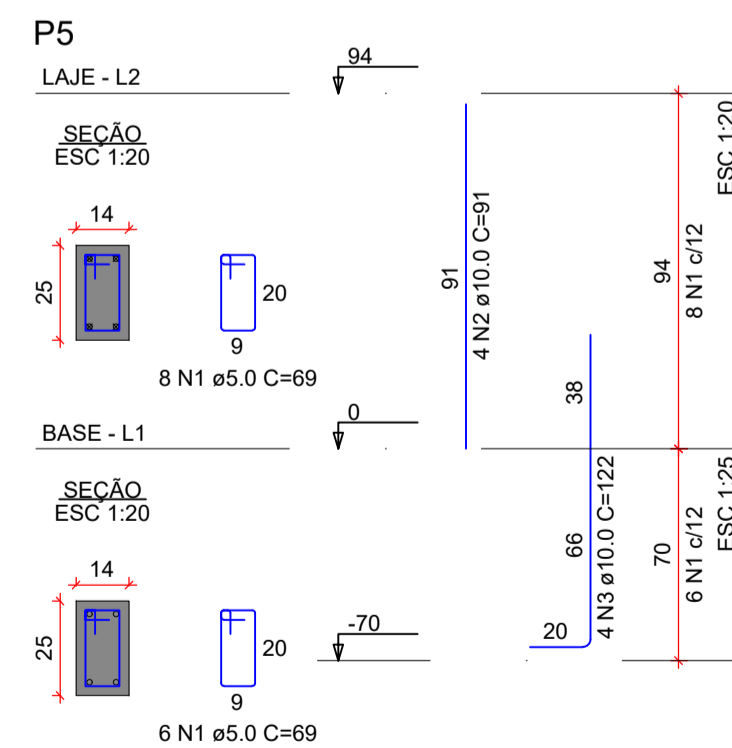
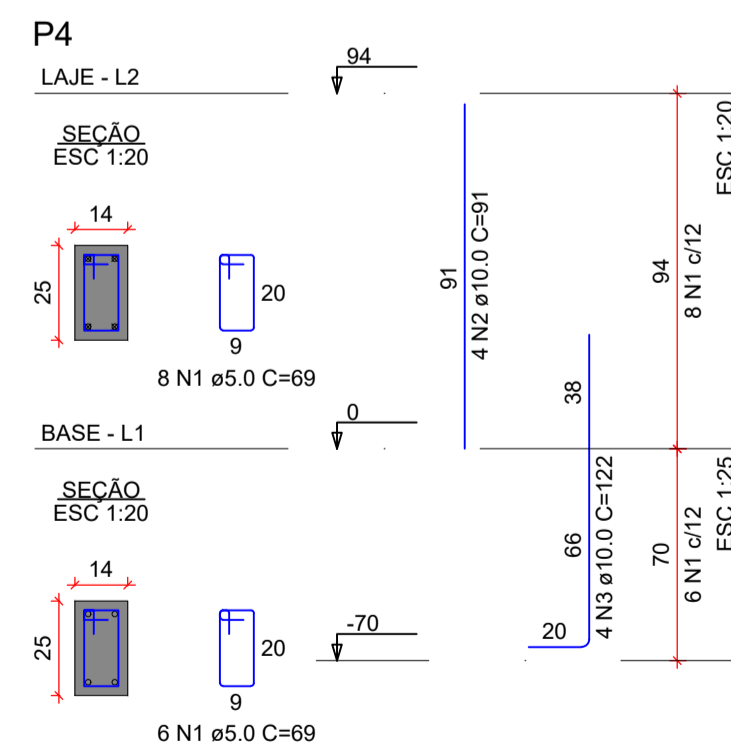
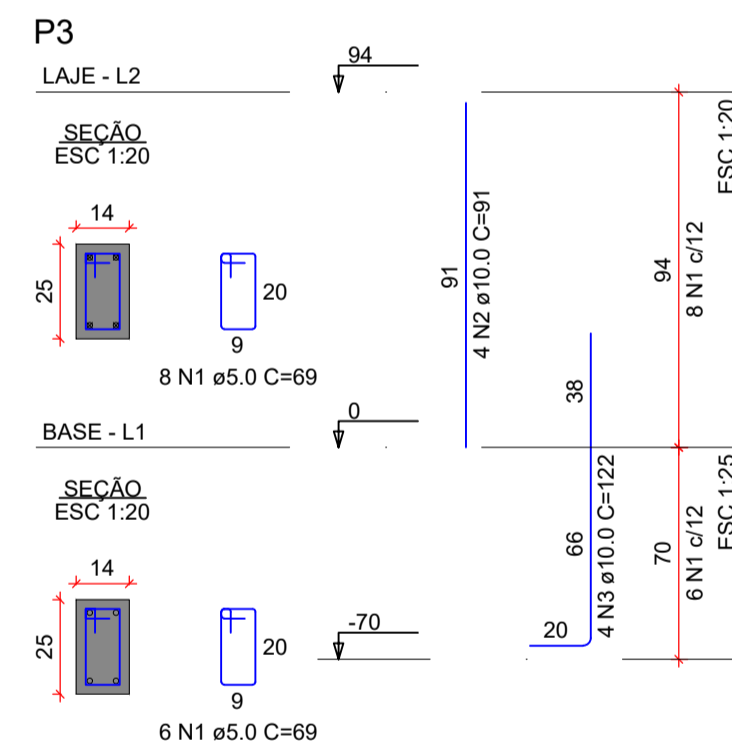
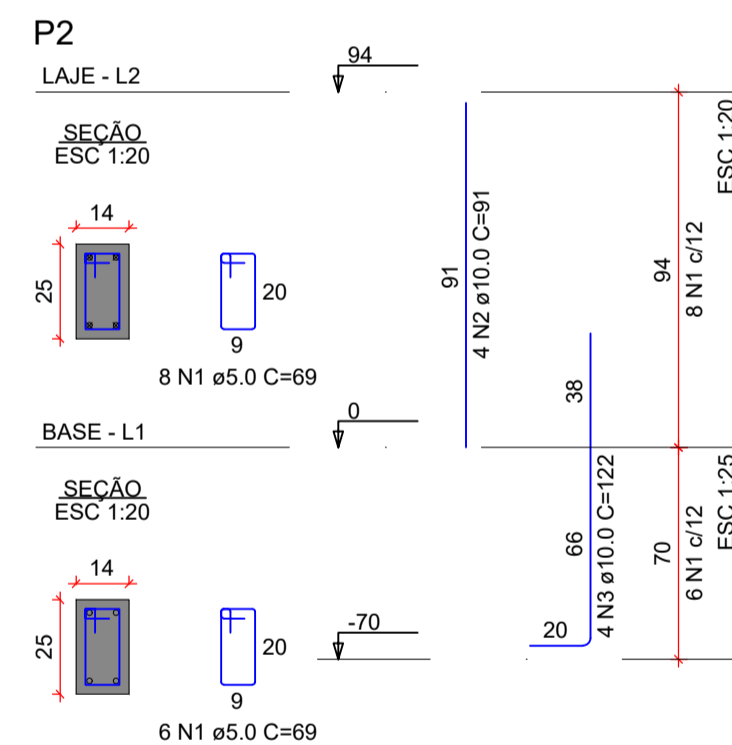
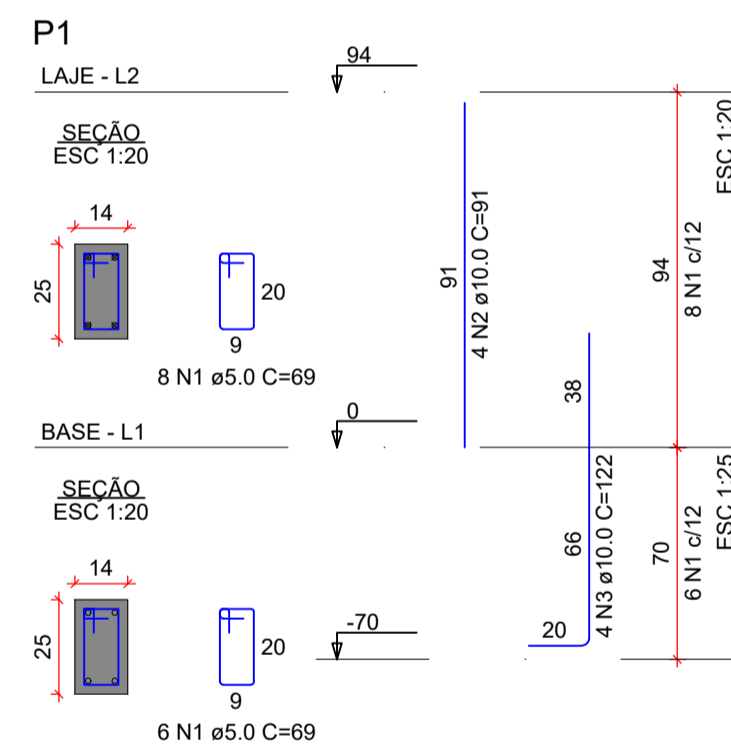
Escala 1:50



ARMAÇÃO POSITIVA DAS LAJES DO PAVIMENTO BASE (EIXO Y)

Escala 1:50

PILARES



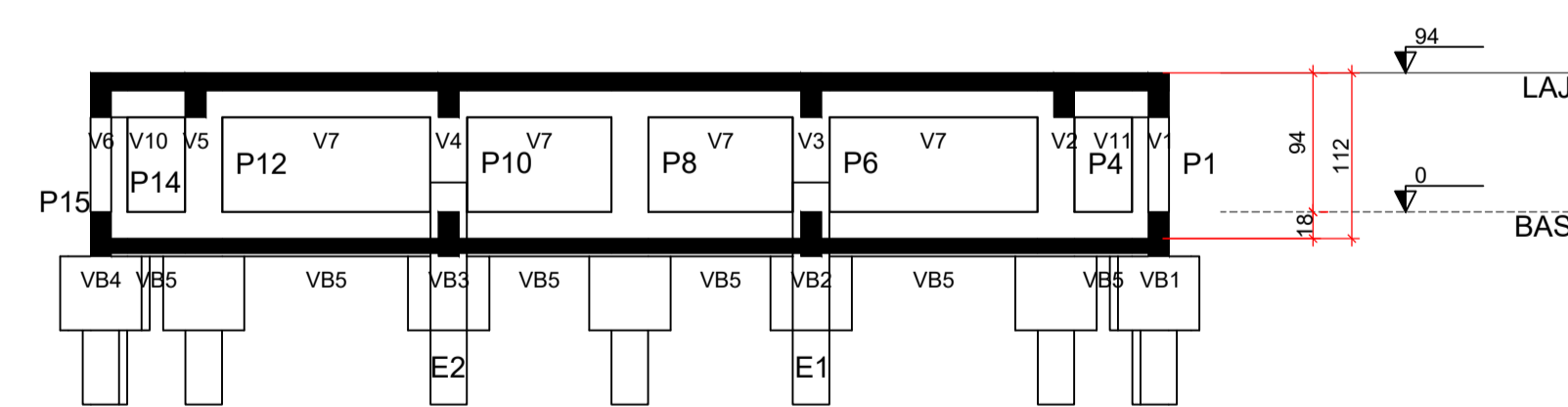
RELAÇÃO DO AÇO

AÇO	N	DIAM (mm)	QUANT	C.UNIT (cm)	C.TOTAL (cm)
CA50	1	5.0	84	69	5796
CA50	2	10.0	24	91	2194
CA50	3	10.0	24	122	2928

RESUMO DO AÇO

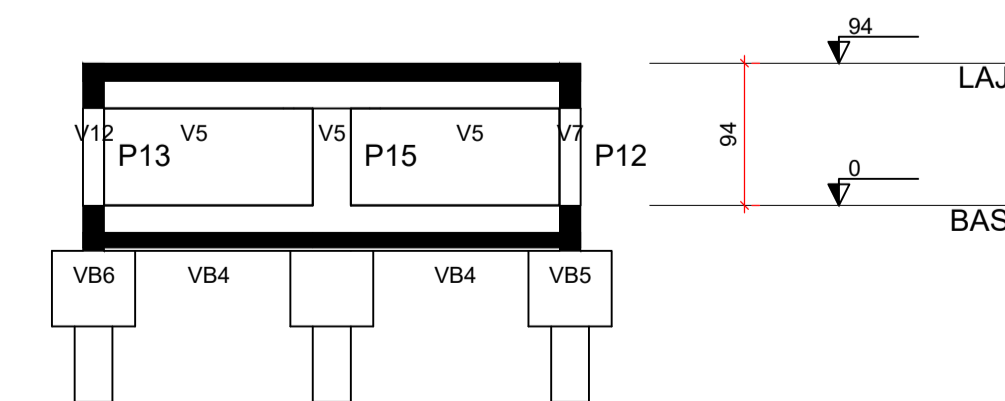
AÇO	DIAM (mm)	C.TOTAL (m)	PESO + 10% (kg)
CA50	10.0	51.1	34.7
CA60	5.0	58	9.8
PESO TOTAL (kg)			
CA50			34.7
CA60			9.8

Volume de concreto (C-25) = 0.26 m³
Área de forma = 5.80 m²



CORTE A-A

Escala 1:50



CORTE B-B

Escala 1:50

ORGÃOS PÚBLICOS

PROJETO ESTRUTURAL

TIPO DE EMPREENDIMENTO	DATA
PÚBLICO	ABR/2026
CONTEÚDO	PRANCHA
ARMAÇÃO VIGAS BALDRAMES	02/03
ARMAÇÃO PILARES	

PREFEITURA DO MUNICÍPIO DE MERCEDES
DEPARTAMENTO DE ENGENHARIA
RUA DR. OSVALDO CRUZ, 555 CEP 85998-000 MERCEDES-PR FONE: (45) 3256-8045

PROJETO:	ENG. CIVIL CRISTIAN COMIN CREA: PR-2145677/D
EXECUÇÃO:	
PROPRIETÁRIO:	MUNICÍPIO DE MERCEDES CNPJ: 95.719.373/0001-23

OBRA: BANHEIRO ÁREA DE LAZER MATIAS WEBER
LOCAL: DISTRITO DE ARROIO GUAÇU - MERCEDES - PARANÁ
PROPRIETÁRIO: MUNICÍPIO DE MERCEDES